

# tvf-vw01

## Odblokování obrazu TV / DVD

VW Discover Pro

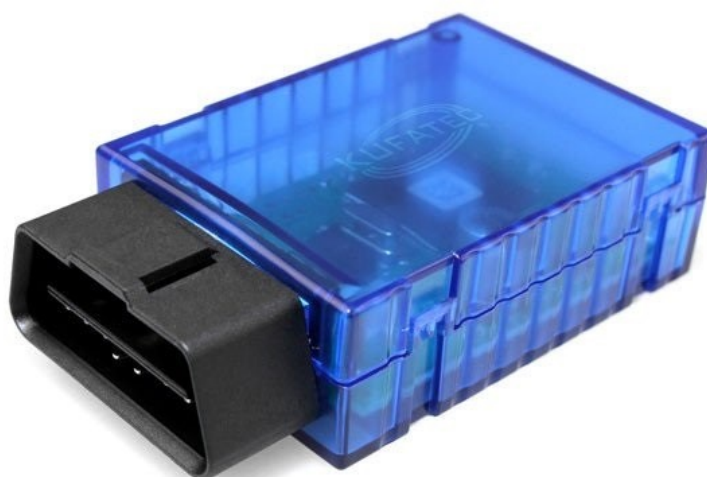
VW Composition Media s MDI

Audi MMI Navigation plus touch

Škoda Columbus

Porsche PCM 4.0

Montážní návod



## Obecné rady

Při vývoji tohoto produktu byl brán vysoký zřetel na Vaše bezpečí společně s pohodlným systémem ovládání, moderním designem a moderním způsobem výroby. Bohužel, nejvíce dopravních nehod či zranění je zaviněno špatnou instalací nebo nesprávným používáním.

### **Prosím, čtěte pozorně instrukce v tomto návodu!**

Všechny výrobky prošly 100% kontrolou - pro vaši bezpečnost. Vyhraujeme si právo kdykoliv provést technické změny, které slouží ke zlepšení. Podle způsobu použití, je někdy nutné zkontrolovat právní předpisy dané země před používáním a instalací jednotky. V případě reklamace, je nutné zaslat jednotku zpět výrobci v originálním balení, s kopií účtenky a popsanou závadou. Prosím, dbejte na dodržení těchto požadavků.

### **Záruka nebude uznána v těchto případech:**

- a) Neoprávněné zásahy do jednotky nebo příslušenství, které nebyly schváleny výrobcem, nebo jeho partnery.
- b) Otevírání jednotky.
- c) Opravy jednotky provedené samotným uživatelem.
- d) Nesprávné užívání.
- e) Fyzické poškození jednotky (pád, dopravní nehoda atd.).

Během instalace dbejte na všechny bezpečnostní postupy. Jednotka může být instalována pouze školeným prodejcem.

## Bezpečnostní pokyny

Neinstalujte jednotku sami. Pro bezpečnou a odpovědnou instalaci konzultujte prodejce, který je na to vyškolen.

- Nikdy nepoužívejte šrouby či matky z bezpečnostní výbavy vozidla. Pokud dojde k poškození matek či šroubů u volantu, brzd nebo jiném bezpečnostním prvku, který byl použit při instalaci, může to způsobit nehodu.
- Pro instalaci použijte DC12V záporného pólu baterie a uzemnění. Tato jednotka nemůže být použita u velkých vozidel, které používají 24V baterii, může způsobit požár či nehodu.
- Vyvarujte se instalace na místech, kde by jednotka překážela bezpečnému řízení nebo mohla poškodit interiér vozidla.
- Jednotka je určena instalaci pouze v tomto vozidle. Pouze postupy uvedené v tomto návodu jsou nutné k instalaci produktu.

- Za škody způsobené neodbornou instalací, či užitím v jiných vozidlech nenese výrobce žádnou odpovědnost.
- Upozorňujeme Vás, že jednotka zpracovává data z CAN - protokolu vozidel. Jako dodavatel produktu nevíme, jaký konkrétní systém používáte. Pokud naše jednotka způsobí poškození výrobce nenese žádnou odpovědnost.
- Výrobce nezaručuje kompatibilitu výrobku s novými sériemi vozidel.
- Pokud výrobce automobilu nesouhlasí s instalací naší jednotky z důvodu záruky, výrobce jednotky nenese žádnou odpovědnost. Prosím zkontrolujte podmínky a záruku před začátkem instalace.
- Výrobce si vyhrazuje právo změnit specifikace jednotky bez upozornění.
- 

**Upozornění:**

Sledování pohyblivých snímků za jízdy je v mnoha státech zakázáno zákonodárci nebo pojišťovnami. Aktivace umožňuje pouze cestujícím sledovat TV a DVD při jízdě. Zákazník se musí ujistit, že odblokované zařízení neovlivní pozornost řidiče. Použití na vlastní riziko! Výrobce nenese odpovědnost za škody způsobené nesprávným použitím.

**Poznámka:**

Kódovací adaptér lze použít pouze v 1 vozidle. To znamená, že při použití si adaptér uloží VIN číslo vozidla a další údaje.

Ujistěte se, že systém infotainment ve voze je plně spuštěn!

**Potom vyčkejte cca 1 minutu!**

Až poté může být aktivace spuštěna!

Při opakovaném použití bude video znovu zablokováno!

## Spuštění kódování

1. Zapněte zapalování, MOTOR MUSÍ BÝT BĚHEM KÓDOVÁNÍ VYPNUTÝ, vyčkejte cca 1 minutu a zapojte adaptér do diagnostické zásuvky (OBD 2) ve voze. Zásuvka je umístěna v prostoru nohou řidiče, viz. obrázek. Po 3 minutách může být adaptér odpojen, kódování je ukončeno.

**Upozornění:** Během kódování nesmí být adaptér odpojen z diagnostické zásuvky!



**Upozornění:** Pokud LED dioda nezhasne během 1 minuty, pokračujte následovně:

- Se zapnutým zapalováním, odpojte adaptér a znovu ho připojte.