

35940

Záložní baterie pro napájení USB zařízení (5 V) a nouzové startování vozidla

E-POWER

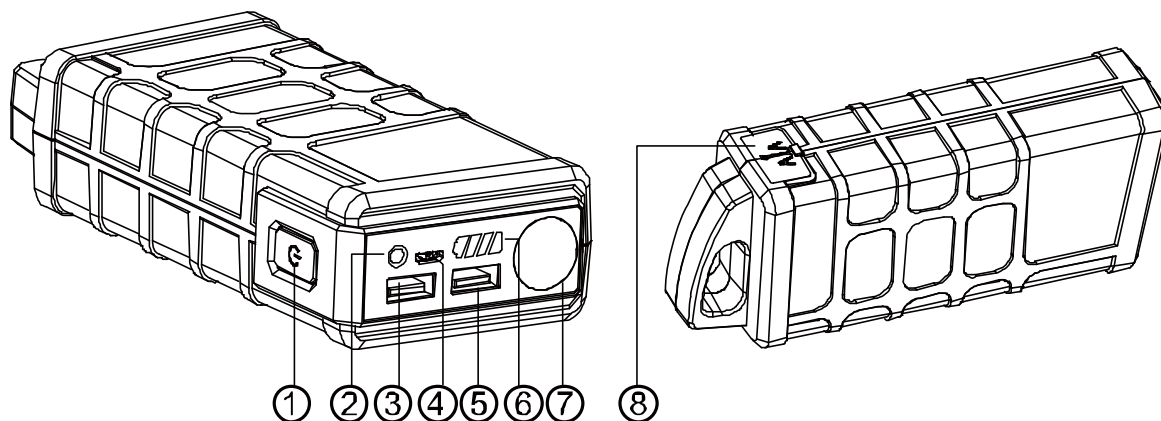
Uživatelská příručka

Před prvním použitím si přečtěte tuto uživatelskou příručku a ponechte si ji pro případ potřeby. Při používání výrobku dbejte upozornění k bezpečnému používání, která jsou uvedena v této příručce.

Obsah

Popis výrobku	2
Indikátor baterie.....	3
LED světlo	3
Nabíjení baterie E-POWER.....	3
Startování 12V vozidla	4
Nabíjení mobilního telefonu a tabletu (USB 5 V).....	5
Obsah balení	6
Technické parametry.....	6
Typické doby nabíjení a další parametry	6
Možné problémy a jejich řešení.....	6
Toxické a nebezpečné látky	7
Varování.....	7

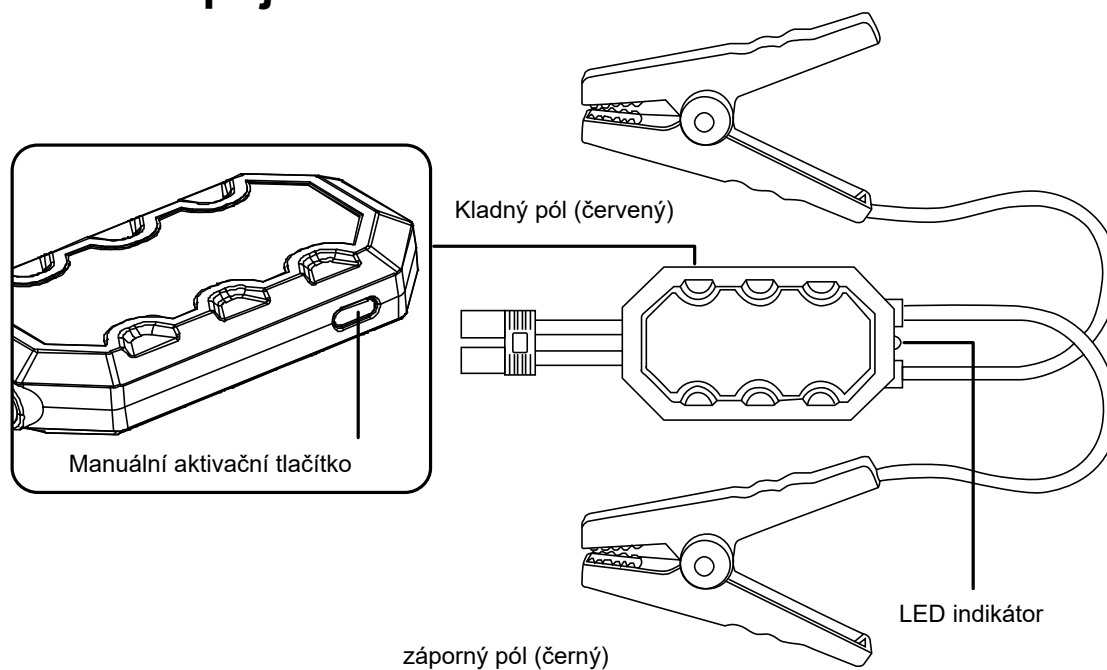
Popis výrobku

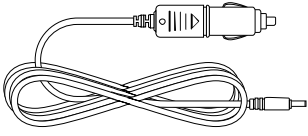
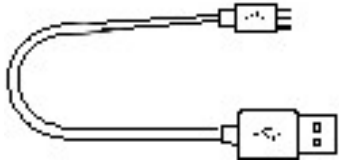
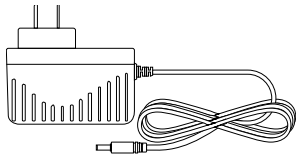


- 1) Tlačítko ZAPNOUT / VYPNOUT
- 2) DC 15 V nabíjecí vstup
- 3) USB výstup
- 4) Micro USB nabíjecí vstup

- 5) USB výstup
- 6) Indikátor stavu baterie
- 7) 1W LED světlo
- 8) EC5 výstup / kryt proti prachu

Schéma zapojení



		
Automobilová nabíječka	USB kabel	Domácí adaptér

Indikátor baterie

Stiskněte tlačítko POWER k zapnutí přístroje. Ikona baterie na přední části E-POWER se rozsvítí. Není-li k zařízení připojené žádné zařízení, E-Power se automaticky vypne. Podržením tlačítka POWER po dobu 3 sekund nejprve přepnete do režimu LED světla a následným podržením tlačítka po dobu 3 sekund zařízení vypnete.

LED světlo

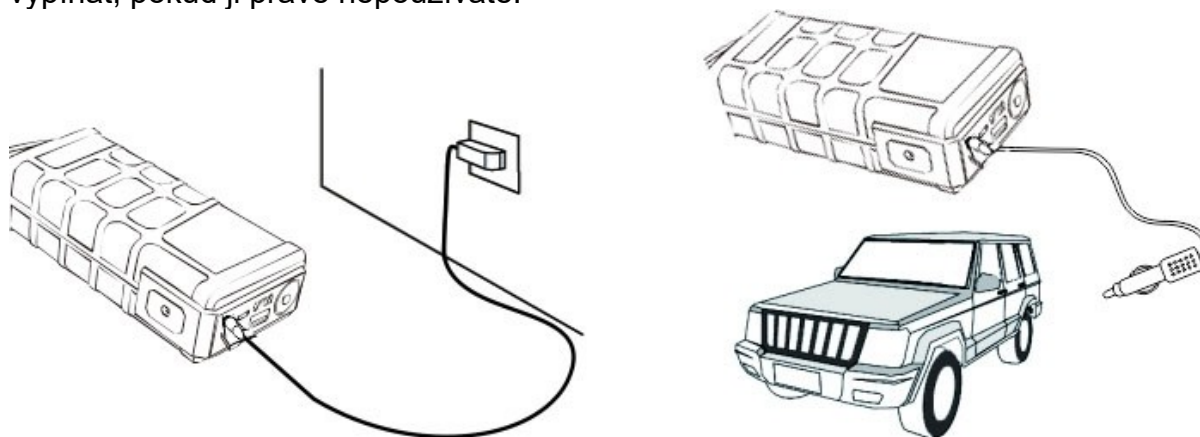
Stisknutím přepínače po dobu 3 sekund rozsvítíte LED světlo. Krátkým stisknutím přepínače lze volit jednotlivé režimy svícení.

Nabíjení baterie E-POWER

Nabíjení lze provést třemi způsoby:

1. Prostřednictvím domácího adaptéru zapojeného do elektrické sítě.
2. Prostřednictvím automobilového adaptéru zapojeného do cigaretového zapalovače ve vozidle. Nabíjení prostřednictvím tohoto adaptéru trvá cca 5 hodin při nabíjecím napětí 15V AC.
3. Prostřednictvím microUSB adaptéru (5V/1A)

Když je E-POWER plně nabita, automaticky se vypne. Doporučujeme E-POWER vypínat, pokud ji právě nepoužíváte.

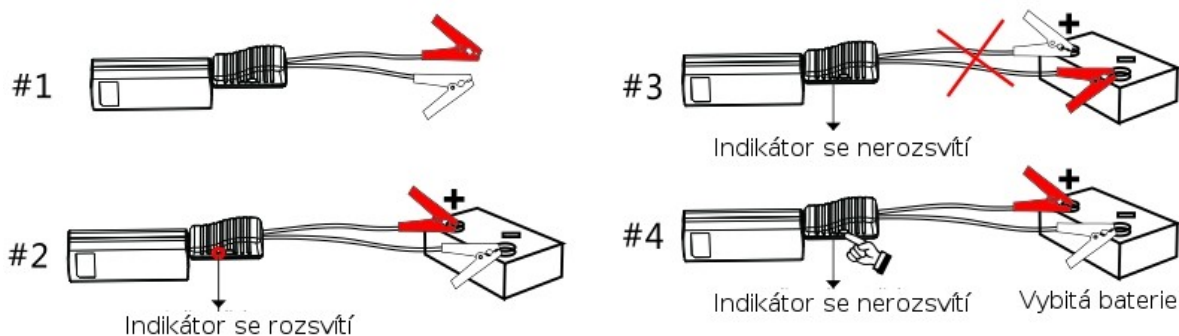


Pozn. Nenabíjejte E-POWER oběma způsoby ve stejný čas.

Startování 12V vozidla

Tento výrobek je vyroben, aby nastartoval vozidla do obsahu motoru 3500CC nebo menší. Nenabíjejte vozidla s odlišným napětím nebo vyšším obsahem. Pokud nelze nastartovat vozidlo okamžitě, prosím počkejte 1 minutu, než se zchladí. Nezkoušejte vozidlo nastartovat bez zdroje napájení více než 3x. Mohlo by dojít k poškození některých částí vozidla. Před použitím E-POWER zkontrolujte, zda vozidlo nejde zapnout z jiného očividného důvodu, než je vybitá baterie.

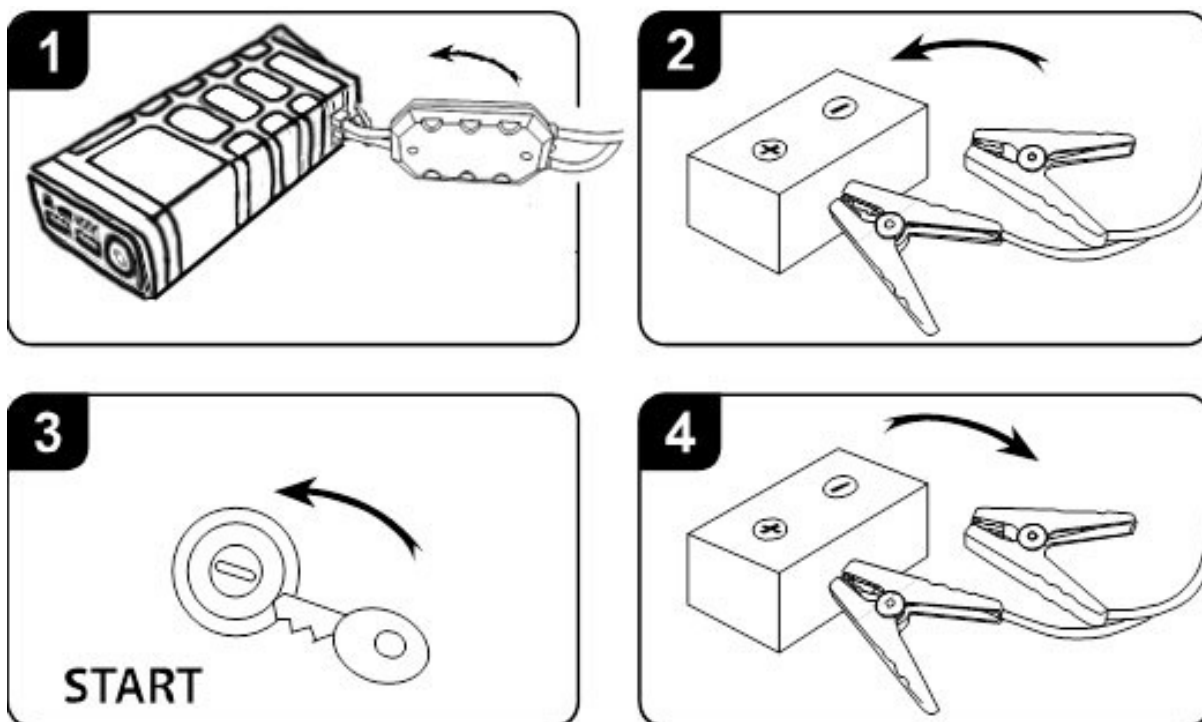
1. Konektory na startovacích kabelech zasuňte do příslušné zásuvky na baterii E-POWER.
2. Červenou svorku připojte na kladný pól baterie (+). Černou svorku následně připojte na záporný pól baterie (-).



- Zelená LED na startovacích kabelech BLIKÁ – jednotka E-POWER je v režimu Standby.
 - Zelená LED na startovacích kabelech SVÍTÍ – E-POWER je připravena a svorky jsou správně zapojeny – můžete nastartovat vozidlo
 - Červená LED na startovacích kabelech BLIKÁ – napětí E-POWER je nízké a je nutné ho dobít
 - Červená LED na startovacích kabelech SVÍTÍ – výkon je snížen z důvodu a) zkratu; b) přepětí; c) vysoká teplota; d) vysoké napětí a/nebo e) připojená zpátečka. Odpojte E-POWER od baterie vozu a restartujte ho.
3. Nastartujte vozidlo, pokud není během 1 minuty možné vozidlo nastartovat, E-POWER se automaticky vypne a startovací kabely je nutné resetovat pomocí manuálního aktivačního tlačítka viz schéma zapojení str. 2.
 4. Po úspěšném nastartování vozidla odpojte startovací kabely od E-POWER a následně odpojte svorky od baterie.

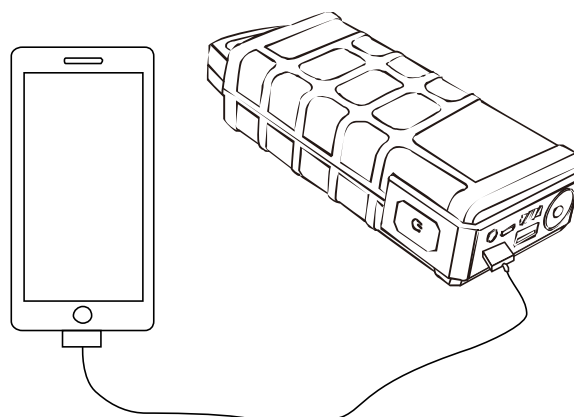


Pokud LED kontrolka svítí – E-POWER je aktivní – neodpojujte svorky od baterie, aby nedošlo k úrazu elektrickým proudem.
Po nastartování motoru nejprve odstraňte kabely od jednotky E-POWER a následně odpojte svorky od baterie.



Nabíjení mobilního telefonu a tabletu (USB 5 V)

1. Nabíjecí adaptér pro telefony připojte do USB výstupu 5 V, 2,1 A.
2. S využitím příslušného konektoru připojte váš mobilní telefon nebo tablet.
3. Nabíjení zahájíte stisknutím tlačítka zapnout / vypnout.



UPOZORNĚNÍ: Napájecí USB kabel (USB/konektory) nemusí být kompatibilní se všemi zařízeními a SW verzemi zejména APPLE produktů. V případě, že přiložený kabel nenabíjí, použijte originální. Jejich nekompatibilita není vadou výrobku, jsou dodávány k zařízení zdarma.

Obsah balení

1. Baterie E-POWER
2. microUSB – USB kabel
3. Domácí adaptér do zásuvky: 1 ks
4. Automobilový adaptér: 1 ks
5. Startovací kabely: 1 ks
6. Uživatelská příručka: 1 ks

Technické parametry

Rozměry:	170 x 72 x 39 mm
Hmotnost:	430 gramů
Životnost:	více než 1000 nabití
Kapacita baterie (mAh):	12 000mAh
Výstupy:	USB 5 V / 2,1 A (max)
Vstup nabíjecí:	DC: 15V / 1A microUSB: 5V / 1A
Nabíjecí čas:	DC 15V: 4-5 hodin (15V @ 1A) microUSB: 9-10 hodin (5V @1A)
LED indikátor zapnutí	bílý: 1W
Startovací proud:	300 A
Špičkový proud:	8 – 12V / 600 A
Rozsah pracovních teplot:	-20° až +60° C

Typické doby nabíjení a další parametry

Kdy se přístroj vypne?

Přístroj (baterie) se vypne automaticky při úplném nabití baterie, nebo pokud není připojena zátěž.

Jak dlouho trvá nabití mobilního telefonu?

Přibližně jednu hodinu.

Jak dlouho vydrží tato baterie zcela nabitá?

Baterie vydrží nabitá až 6 měsíců, nicméně doporučujeme provést nabíjení každé 3 měsíce.

Možné problémy a jejich řešení

Po stisknutí přepínače se nic nestane.

Baterie E-POWER je vybita – připojte ji ke zdroji prostřednictvím adaptéru.

Baterie E-POWER je připojena k vozu a dobíjí baterii, ale vozidlo nelze nastartovat.

Napětí auto baterie je menší než 3V, E-POWER zamezí možnému nastartování vozidla. Jakmile napětí stoupne nad 3V, vozidlo bude možné opětovně nastartovat.

Toxické a nebezpečné látky

Zařízení (baterie) obsahuje následující nebezpečné látky:

Pb	Hg	Cd	Cr(Vi)	PBB	PBDE
O	O	O	O	O	O

Koncentrace všech nebezpečných látek je pod limity MCV, které jsou specifikovány ve standardech 2002/95/EC (RoHs).

Varování

1. Při připojování startovacích kabelů dbejte, aby byl modrý konektor dobře zasunut do příslušné zásuvky na baterii E-POWER.
2. Při připojování svorek na startovacích kabelech zkontrolujte, že póly baterie nejsou znečištěny nebo zkorodovány – v tomto případě je nutné póly baterie nejprve očistit, aby bylo zaručeno dobré elektrické spojení svorek a baterie.
3. Startování vozidla s využitím baterie E-POWER zkoušejte nejvíce třikrát, protože by mohlo dojít k poškození této baterie.
4. Dbejte, aby nedošlo k propojení (zkratu) svorek na startovacích kabelech.
5. Baterii E-POWER nerozebírejte.
6. Baterii E-POWER dobíjejte pravidelně každých 6 měsíců, i když ji nepoužíváte. Dobíjením každé 3 měsíce prodloužíte životnost baterie.



Při používání zařízení dbejte zvýšené opatrnosti.



Zařízení nesmí být obsluhováno dětmi a mladistvými bez dozoru.



Zařízení není hračka.



Dbejte, aby zařízení nemohlo navlhnout.
Zařízení nenamáčejte do vody.



Zařízení nepoužívejte za přítomnosti explozivních plynů apod.



Zařízení nerozebírejte, případně vyhledejte pomoc ve specializovaném servisu.



Zařízení nevystavujte působení tepla a tepelných zdrojů. Teplota okolí nesmí přesáhnout 70° C.



Zařízení lze využívat za okolních teplot v rozsahu -20° až +60° C.



Za extrémních podmínek by mohlo dojít k úniku kapaliny z baterie. V tomto případě opatrně setřete tuto kapalinu, přičemž dbejte, aby nedošlo ke kontaktu s pokožkou nebo očima – v případě kontaktu okamžitě omyjte postižené místo vodou a vyhledejte lékařskou pomoc.



Zařízení nevhazujte do běžného domovního odpadu, ale likvidujte jej dle příslušných vyhlášek – odevzdejte do kontejneru k tomu určenému apod.



Ochrana proti přebití a úplnému vybití



Ochrana pojistkou



Ochrana proti přepólování

